

BPK-SNAP Blindplatten für KEL-SNAP Rahmen

& KDR-ESR Bodenbleche / IP54



IP54

RoHS
compliant

REACH
COMPLIANCE

Made in
Germany

Die Blindplatte BPK-SNAP dient zum Verschließen des Ausbruchs des Montagerahmens KEL-SNAP.

Dies kann z.B. während des Transports des Schaltschranks erforderlich sein, um das Eindringen von Schmutz zu vermeiden.

Die BPK-SNAP wird einfach auf den Schnapprahmen aufgerastet. Zum Lösen ist kein Werkzeug erforderlich.

BPK-SNAP 16 und 24 werden auch zum Verschließen nicht benötigter Ausbrüche am Schaltschrankbodenblech KDR-ESR verwendet.

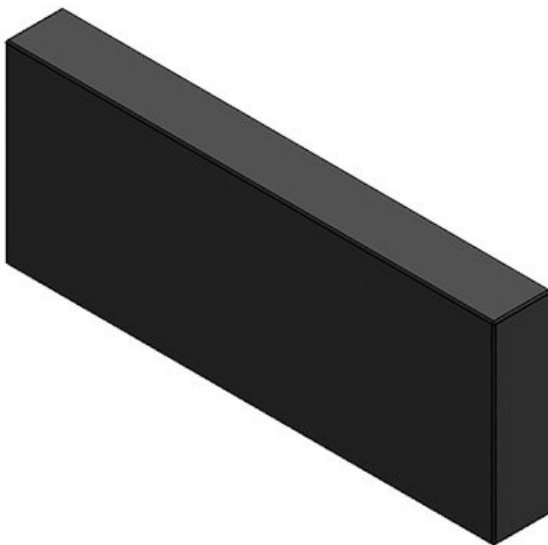
Technische Daten

Schutzart IP (EN 60529)	IP54
Material	Polyamid
Brandklasse	UL94-V0, selbstverlöschend
Temperaturbereich	-40 C° bis 80 C°
Eigenschaften	silikonfrei, halogenfrei
Montageart	Rasten mit KEL-SNAP

Vorteile

Produktvarianten & Größen

BPK-SNAP 24



Artikelnummer **42017**

EAN **4251269307**

492

Verpackungseinheit **10**

Verpackungseinheit

Länge **147 mm**

Breite **58 mm**

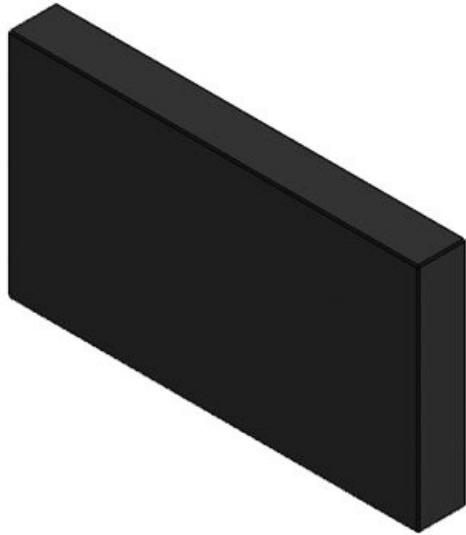
Höhe **17 mm**

Passend für **KEL-SNAP**

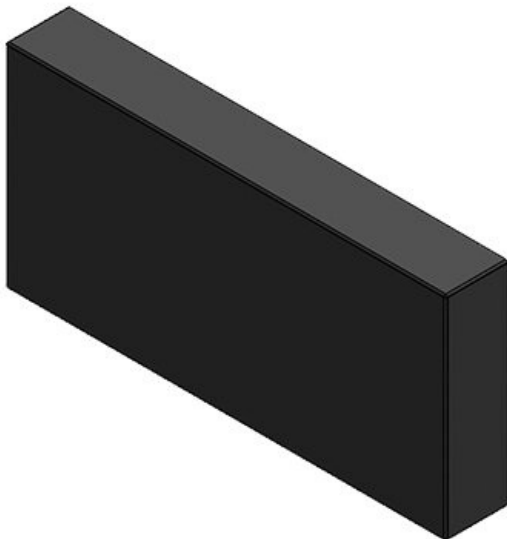
Kabeleinführung **24, KEL-**

gen: **SNAP-S 24,**

KDR-ESR



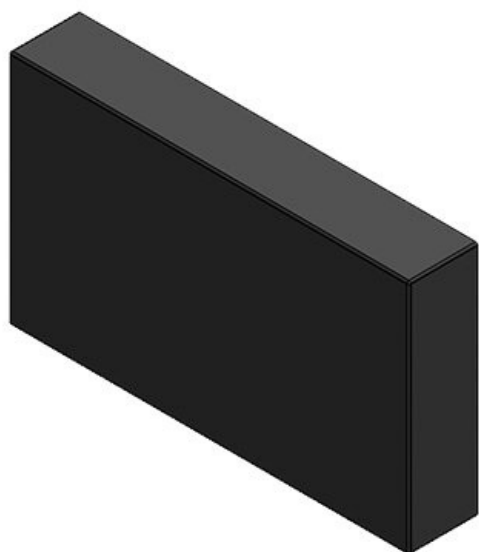
Artikelnummer **42008**
EAN **4251269321**
511
Verpackungsei **10**
nheit
Länge **147 mm**
Breite **83 mm**
Höhe **17 mm**
Passend für **KEL-SNAP**
Kabeleinführung **24-E**
gen:



Artikelnummer **42007**
EAN **4251269307**
386
Verpackungsei **10**
nheit
Länge **120 mm**
Breite **58 mm**
Höhe **17 mm**
Passend für **KEL-SNAP**
Kabeleinführung **16, KEL-**
gen: **SNAP-S 16,**
KDR-ESR

BPK-SNAP 10

Artikelnummer **42004**
EAN **4251269307**
379
Verpackungsei
nheit **10**
Länge **98 mm**
Breite **58 mm**
Höhe **17 mm**
Passend für **KEL-SNAP**
Kabeleinführung **10, KEL-**
gen: **SNAP-S 10**



BPK-SNAP-B

Artikelnummer **42003**
EAN **4251269307**
362
Verpackungsei **10**
nheit
Länge **73 mm**
Breite **58 mm**
Höhe **17 mm**
Passend für **KEL-SNAP-B,**
Kabeleinführung **KEL-SNAP-S-**
gen: **B**

